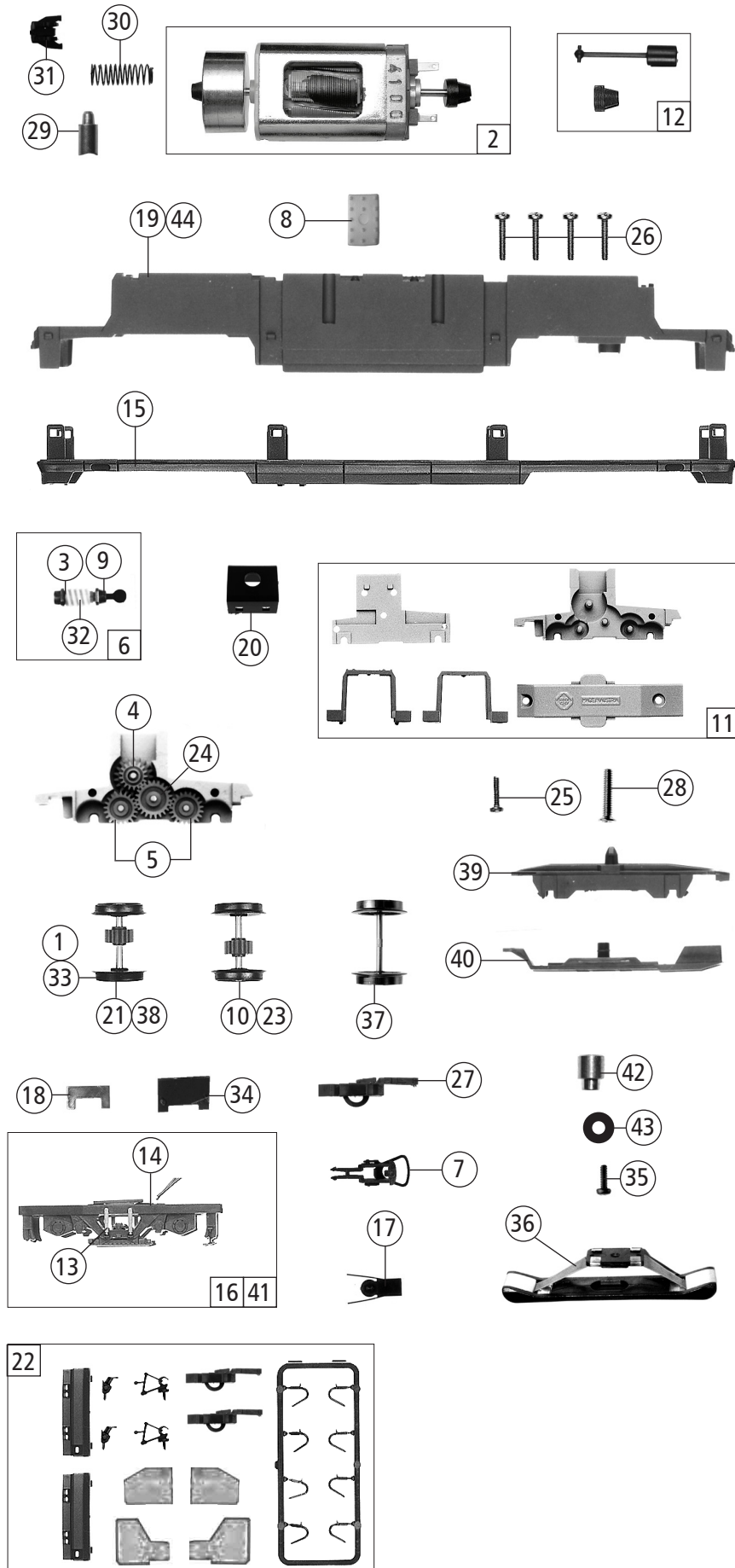


Pos. Nr. Pos.no.	Beschreibung Description	Art.-Nr. Art.no.	Preisgruppe Price bracket
7500026	BLS Re 465		
7510026			
7520026			
1	Gehäuse kpl. Betr.Nr:91 85 4465 009-9 Body ass.compl. loco no. 91 85 4465 013-1	148778	33
2	GF-Schraube M2x5 mm Self-tapping screw	114966	3
3	Platine kpl. m. LED-Platine PCB ass. with LED-PCB	143323	24
4	Schleiftück Panto. slider	137850	9
5	Kontaktfeder Contact spring	116812	3
6	Dachboden Roof floor	100071	3
7	Dachdeckel Roof cover	100072	3
8	TS-Scheinwerfer und Lichtleiter LED Part set headlight and LED light conductor	126670	10
9	TS - Isolator Part set of isolator	100076	8
10	Führerstand Drivers cab	100078	6
11	Lichtabdeckung Light cover	100079	3
12	Spitzenlichthülse Front light tube	100081	3
13	Funkantenne Aerial	123614	3
14	Trittblech Treadle	100083	3
15	Puffer eckig links Rectangular buffer left	100086	3
16	Puffer eckig rechts Rectangular buffer right	100087	3
17	Brückenstecker Jumper	129630	10
18	Lichtschutz Light protection	101812	6
19	TS-Fenster bedruckt Part set window printed	143330	10
20	Schraube M1,6x5 mm Screw	110008	3
21	Lokführer Loco driver	110407	6
22	Stromabnehmer Pantograph	85510	19
23	TS-Lichtabdeckung Part set light cover	126664	6
24	Hupe Horn	101656	3
25	LED-Platine LED PCB	143336	14
26	Frontgriffe Front handrails	146154	5
27	Türgriff Door handrail	143329	4
28	TS-Spiegel Part set - mirrors	146152	7
29	Scheibenwischer L+R Wipers l+r	143332	5
30	Funkantenne Antenna	143333	3
31	Stromabnehmer Pantograph	185584	19
<b>Sound</b>			
32	Sounddecoder Sound-decoder	147377	39
33	Platine kpl. m. LED-Platine PCB ass. with LED-PCB	143337	24
34	Lautsprecher Loudspeaker	129524	13

Änderungen in Konstruktion und Ausführung vorbehalten  
We reserve the right to change the construction and specification



Pos. Nr. Pos.no.	Beschreibung Description	Art.-Nr. Art.no.	Preisgruppe Price bracket
7500026	BLS Re 465	=	
7510026		=	🔊
7520026		~	🔊
1	Haftreifenatz 10Stk. 12,5-13,8mm Set with traction tyres 10pieces 12,5-13,8	40066	---
2	Motor Motor	85086	28
3	Beilagscheibe Washer	86108	3
4	Schnecken Zahnrad Z=17/19 Worm gearwheel	86413	5
5	Zahnrad Z=21 G/M=0,4 Gearwheel	86414	3
6	Schneckensatz mit Kardankugel Set of worm gear incl. cardan ball	86877	13
7	Standardkupplung Standard coupling	89246	6
8	Gummibettung Rubber bedding	89728	4
9	Lager für Schneckenachse Bearing for worm gear axle	89749	6
10	Radsatz m. Zahnrad o. Haftring Wheelset w/gear wheel w/o traction tyre	143324	11
11	Getriebeatz 5-teilig Gear set 5-parts	100070	14
12	Gelenkwelle und Kardanschale Cardan shaft and Cardan reception	100075	8
13	Stoßdämpfer Shock absorber	138933	3
14	Radkontakt Wheel contact	100090	6
15	Gehäuseunterteil Rear body framework	148777	10
16	Blende kpl. Bogie frame ass.	138930	15
17	Kupplungskammer Coupling reception	122648	4
18	Kontaktthalteplatte Contact support plate	115132	3
19	Grundrahmen Basic frame	139974	16
20	Schneckenkammerdeckel Worm gearbox cover	107095	5
21	Radsatz m. Zahnrad o. Haftreifen Wheelset w. gear wheel w/o traction tyre	143326	12
22	Zurüstbeutel Bag with accessories	146153	14
23	Radsatz m. Zahnrad o. Haftreifen Wheelset w. gear wheel w/o traction tyre	143325	11
24	Zahnrad Z=23 G/M=0,4 Gearwheel	111679	3
25	GF-Schraube M2x8 mm Self-tapping screw	114923	3
26	GF-Schraube M2x12 mm Self-tapping screw	114944	3
27	Kurzkupplung - Vorentkupplung Short coupling - pre-uncoupling	115550	6
28	GF-Schraube M2x10 mm Self-tapping screw	114854	3
29	Kohlebürste Carbon brush	89743	6
30	Bürstenfeder Carbon brush spring	114197	3
31	Kohlebürstenhalter Carbon brush holder	86306	6
32	Schnecke Wormgear	86702	6
<b>AC-Wechselstrom</b>			
33	Hafringsatz 10Stk. 10,3-12,4mm Set with traction tyres 10pieces 10,3-12,4	40074	---
34	Kontaktthalteplatte AC Contact support plate AC	123583	3
35	Schraube M1,6x4 mm Screw	85727	3
36	Schleifer Slider	86031	14
37	Radsatz o. Haftring o. Zahnrad AC Wheelset w/o gearwheel w/o tr. tyre AC	90698	10
38	Radsatz m. Haftreifen m. Zahnrad AC Wheelset w. traction tyre w. gearwheel AC	90699	11
39	Drehgestell AC Bogie AC	97797	8
40	Drehgestellboden AC Bogie framework AC	97798	12
41	Blende kpl. AC Bogie ass. AC	138935	15
42	Anschlußnippel Connection nipple	111116	4
43	Scheibe Washer	112681	3
44	Grundrahmen AC Basic frame AC	139980	16